



成都市建筑科学研究院有限公司
CHENGDU RESEARCH INSTITUTE OF BUILDING SCIENCES CO., LTD.



ENGINEERING INSPECTION
AND TESTING
SERVICE PARK CITY

工程检验检测 服务公园城市

CONTENTS

目录

1 企业概况 COMPANY PROFILE

06
PAGE
企业简介

14
PAGE
下属公司

08
PAGE
历史发展

16
PAGE
企业文化

10
PAGE
经营范围

12
PAGE
服务领域

2 项目展示及标准 PROJECT PRESENTATION AND STANDARDS

20
PAGE
科研成果及标准

22
PAGE
项目检测

26
PAGE
工程鉴定

28
PAGE
历史重大工程

3 企业资质荣誉 ENTERPRISE QUALIFICATION HONOR

32
PAGE
企业资质

34
PAGE
企业荣誉



企业概况

COMPANY PROFILE

企业简介

历史发展

经营范围

服务领域

下属公司

企业文化

COMPANY INTRODUCTION

» 企业简介

成都市建筑科学研究院有限公司（简称“市建科院”），始建于1954年，前身是成都市人民政府建筑工程局材料试验室。1978年6月28日经四川省革命委员会川函[1978]108号文批复为“成都市建筑工程局科学研究所”。1983年11月28日成都市人民政府办公厅成办函[1983]13号文同意将成都市建筑工程局科学研究所更名为“成都市建筑科学研究所”，划入市属科研院所范围。1994年6月1日成都市科学技术委员会与成都市编制委员会联合行文以成科学[1994]052号批准同意将成都市建筑科学研究所更名为“成都市建工科学研究设计院”。2021年3月事业单位转企改制后，现隶属于成都设计咨询集团。

成都设计咨询集团成立于2021年1月，是由市委决策，成都市人民政府出资，市国资委作为出资人代表注册成立的承担成都市战略任务、参与市场竞争的国有独资公司。市委从2017年开始谋划，2020年12月集团获批成立，2021年1月13日注册，总注册资本金30亿。业务覆盖建筑、风景园林、市政交通、城乡规划、工程咨询、水利、检测、测绘等领域。同时作为城市发展的专业智库，集团致力于为成都公园城市建设和运营提供全方位、全过程、全生命周期综合解决方案。

成都市建科院工程质量检测有限公司是市建科院下属的具有独立法人资格的检验检测机构，成立于1986年，于1991年被四川省建委评定为一级检测站，1998年11月通过四川省技术监督局、四川省建委的计量认证和资格认证并获得认证合格证书，现办公地点为成都市八里小区双建南巷17号和四川省成都市双流区公兴街道物联大道466号。

本公司秉承“科学公正、质优守信、热情服务、一丝不苟”的宗旨，以做强、做优、做精主营业务的经营模式，全心全意服务公园城市。经营业务范围主要包括：建筑工程科学研究、建筑工程质量检测、房屋质量安全鉴定、司法鉴定与危大工程方案咨询等。其中检测共计10大类，139个项目，近1500个参数，涵盖：主体结构工程检测类、见证取样检测类、建筑地基基础质量检测类、建筑节能与智能检测类、建筑幕墙工程检测类、钢结构工程检测类、民用建筑室内环境污染控制检测类、管材管件及水电安装检测类、装饰装修材料检测类、雷电防护装置检测、市政道路及交通安全检测类等。

截止目前，我院汇聚92名优秀人才，其中教授级高工2人，高级工程师29人，工程师20人，大学本科学历及以上人员比例达75%，国家注册岩土工程师、一级注册结构工程师、建造师、监理工程师等各类注册人员30余人次。

在工程质量检测、鉴定工作方面，我院处于省内领先，全国先进行列，在全省300多家建设类检测机构中于2007年首批取得省建设厅综合类检测资质。在2011年获得首批成都市政府项目承包预选商入库资格；在2013年获得四川首个全国建筑工程质量检测先进单位称号；在2015年获得四川首个全国建筑工程质量检测AAA评级信用等级；在2016年获得全国建设工程质量检测行业先进单位；在2020年延续获得建筑业AAA级信用企业。自2009年以来多次获得四川省建设厅和成都市建委颁发的省、市先进检测单位称号。我院为中国建筑业协会工程建设质量监督与检测分会理事单位、四川省工程质量安全监理协会会长单位及四川省建设工程检测协会常务副会长单位。



我院积极承担社会责任，多次参加地震灾后应急评估及支援地震灾区恢复重建工作，参与重大质量安全事故鉴定处理，多次协助行业管理部门对各地市州检测鉴定机构监督检查，多次参加专家交流研讨会、论证会，每年完成深基坑方案审查、高支模论证等项目600余个。

在科研方面，近年科研课题共计6项，主编和参编国家、行业、地方标准共计21项。

HISTORICAL DEVELOPMENT

>> 历史发展

▶▶ 成立之初

成都市建筑科学研究院有限公司，前身为成都市人民政府建筑工程局材料实验室，成立于1954年初，1994年更名为“成都市建工科学研究设计院”。

▶▶ 中途发展

1986年，建立了“成都市建筑工程质量检验测试站”(合并办公)后更名为“成都市建工质量检验测试站”。现办公地点为成都市八里小区双建南巷17号至今。

▶▶ 目前状况

2017年起我院检测站在四川省成都市双流区公兴街道物联大道466号建立分场所，并且通过两次增项，检测参数已盖到建设工程各个领域，并不断新增板块。



SCOPE OF BUSINESS

>> 经营范围



院下属检测站含有建设工程相关检测参数1450个，覆盖10大类，能满足建设工程各种检测的相关要求。



院下属检测站为四川省建设工程质量与安全协会鉴定分会及成都市房屋安全鉴定与维修加固协会常务理事单位。能够从事各类工程检测鉴定服务。



院下属检测站是全国率先开展深基坑方案咨询的单位之一，发展至今，能为各类危大工程的方案(设计及施工方案)提供技术咨询服务，在行业具有很强影响力。





城市发展

城市更新、智慧监测



道路交通

市政道路检测、交安设施检测



房屋建筑

- 1、建筑工程质量检测
- 2、房屋质量安全鉴定
- 3、司法鉴定
- 4、危大工程方案咨询

- 主体结构工程检测类
- 见证取样检测类
- 建筑地基基础质量检测类
- 建筑节能与智能检测类
- 建筑幕墙工程检测类
- 钢结构工程检测类
- 民用建筑室内环境污染控制检测类
- 管材管件及水电安装检测类
- 装饰装修材料检测类
- 雷电防护装置检测类



业务地域

依托四川，面向全国服务

项目覆盖省内绝大多数区市县。
成都、自贡、遂宁、泸州、甘孜阿坝等地区。

SERVICE
SCOPE
» 服务领域

**SUBORDINATE
COMPANY**

» 下属公司

■ 成都市建科院特种技术工程有限公司

■ 成都市建科院工程质量检测有限公司



ENTERPRISE ENTERPRISE

>> 企业文化

企业宗旨

我院秉承“科学公正、质优守信、热情服务、一丝不苟”的宗旨，做强做优、做精主营业务的经营模式，全心全意为社会服务。

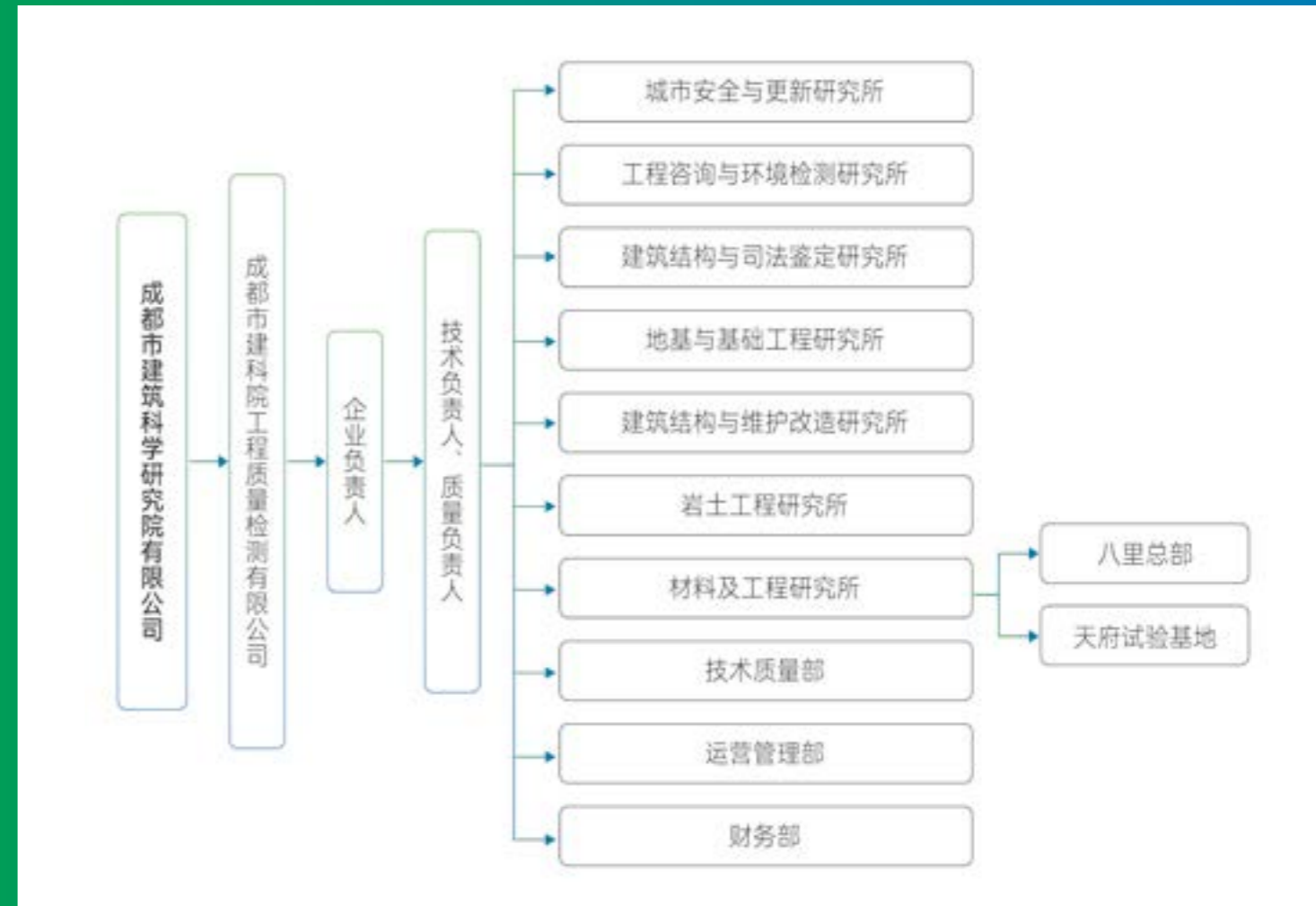
企业使命

以最新的建筑科学成果，为公园城市建设服务。

企业愿景

成为城市建设的专业智库，城市建设的管理者、城市更新和建设全生命周期质量安全监测运营维护服务商。

组织架构





2

项目展示及标准

PROJECT PRESENTATION AND STANDARDS

科研成果及标准

项目检测

工程鉴定

历史重大工程

SCIENTIFIC RESEARCH ACHIEVEMENTS AND STANDARDS

» 科研成果及标准

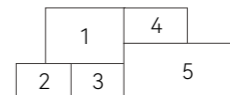
- 《粉煤灰硅酸盐中型密实砌块住宅建筑》
- 《粉煤灰在建筑工程中的应用》
- 《水泥—石灰—粉煤灰复合胶结材料在砌筑中的应用》
- 《四川地区石灰石粉煤灰高强混凝土研究》
- 《粉煤灰砌筑体基本力学性能及墙片抗震性能研究》
- 《LGW60Z 型螺钢箍自动弯曲成型机》
- 《地震对新浇混凝土强度、钢筋握裹力的影响》
- 《古建筑木梁柱嵌肋加固施工工法》
- 《C80~C100 大流态机制砂高强混凝土的研制与工程应用》
- 《砂卵石地层圆形深基坑排桩支护结构设计理论》
- 《轻型木结构齿板连接拉伸强度的尺寸效应及连接区木节的影响研究》
- 《建筑边坡工程施工质量验收规范》 DBJ51/T044-2015
- 《机制砂 C80~C100 混凝土泵送施工工法》 SCGF019-2010



- 《建筑工程绿色施工评价与验收规程》 2015
- 《四川省震后建筑安全性应急评估技术规程》和《四川省农村居住建筑维修加固图集》 (图集号川 16G122-TY) 2016
- 《轻型木结构齿板连接拉伸强度的尺寸效应及连接区木节的影响研究》
- 《四川省回弹法检测砖砌体中烧结普通砖抗压强度技术规程》 DBJ51/T049-2015
- 《四川省回弹法检测砖砌体中砌筑砂浆抗压强度技术规程》 DBJ/T050-2015
- 《四川省建筑工程清水混凝土施工技术规程》 DBJ51/T065-2016
- 《规格材及齿板连接性能设计值确定方法》 GB/T34744-2017
- 《四川省建筑工程地基基础检测规程》 DBJ51/T 022-2013
- 《旋挖成孔灌注桩施工安全技术规范》 DBJ51/T 014 -2013
- 《四川省抹灰石膏应用技术标准》 DBJ51/T112-2019
- 《非烧结砖砌体现场检测技术规程》 JGJ/T371-2016 备案号 J 2155-2016
- 《四川省建筑工程清水混凝土施工技术规程》 DBJ51/T065-2016
- 《规格材及齿板连接性能设计值确定方法》 GB/T34744-2017
- 《四川省震后建筑安全性应急评估技术规程》 DBJ51/T068-2016
- 《四川省抹灰石膏应用技术标准》 DBJ51/T112-2019
- 《四川省城市桥梁预制拼装桥墩生产、施工与质量验收技术标准》 DBJ51/T120-2019
- 《四川省建设工程质量检测见证取样手册》
- 《四川省建筑地基基础检测技术规程》
- 《四川省既有建筑外墙饰面安全性检测鉴定标准》
- 《水泥胶砂强度检验方法 (ISO 法) 》 GB/T 17671-2020

TEST PROJECT

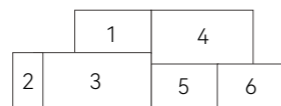
» 项目检测



- 1、成都天府国际机场航站楼屋面钢结构检测
- 2、三岔湖马鞍山观景台基础配套设施全过程检测
- 3、天府国际会议中心全过程检测
- 4、中国西部国际博览城全过程检测
- 5、成都双流国际机场航站楼全过程检测



- 1、五粮液生产基地酿酒厂房地基基础检测
- 2、成都绿地中心 468 主体结构检测
- 3、成都城市音乐厅全过程检测
- 4、成都地铁 1 号线、2 号线全过程检测
- 5、东安湖体育公园全过程检测
- 6、天府大道三期路面工程检测



PROJECT APPRAISAL

>> 工程鉴定



- 1、金牛宾馆改造前结构安全性鉴定
- 2、西南财大体育馆改造前安全性和使用性鉴定
- 3、广安富盈国际会议中心边坡挡墙垮塌事故鉴定
- 4、成都太古里博舍酒店幕墙安全性鉴定
- 5、宜宾市长宁县“6.17”地震珙县受损房屋鉴定

1	3
2	4 5



MAJOR HISTORICAL PROJECTS

» 历史重大工程

城市更新

我们以精准技术服务助力建设更具韧性的安全城市发展，着力参与城市更新和老旧小区改造提升工程。坚持建设智慧韧性安全城市，践行“人民城市人民建、人民城市为人民”理念，以精准技术服务打造“有颜值、有品位”的城市家园。技术引领重构老旧片区市井烟火气，开展城乡老旧房屋安全隐患排查、检测鉴定，完成一环路东三段、十陵老场镇道路整治改造及风貌整治工程房屋外立面改造前鉴定项目。突出运用检测鉴定的技术优势为城市肌体运行护航，感知城市的风险隐患，打造城市有机更新示范工程，构建历史与现代相融共生的公园城市新场景，助力绘就城市幸福底色。



FLIR T620 红外热像仪



全站仪



全站仪

一环路风貌改造鉴定项目

在城市更新中，对房屋改造前进行技术鉴定，包括安全性鉴定、抗震鉴定等。



十陵老场镇道路整治改造及风貌整治工程房屋外立面改造前鉴定项目

在城市更新中，对房屋改造前进行技术鉴定，包括安全性鉴定、抗震鉴定等。





企业资质荣誉

ENTERPRISE QUALIFICATION HONOR

企业资质

企业荣誉

ENTERPRISE QUALIFICATION

» 企业资质

■ 成都市建工质量检验检测站资质



入选四川省高级人民法院对外委托鉴定机构目录库



入选四川省高级人民法院对外委托鉴定机构目录库



■ 成都市建工质量检验检测站资质



ENTERPRISE HONOR

>> 企业荣誉



